

foto Expositie

15 jun - 29 aug 2010

marginal gardens tuinen op de rand

Voor 'tuinen op de rand' onderzochten fotograaf Sujata Majumdar en landschapsarchitect Patrick Mc Cabe zelfgemaakte tuinen in het Amsterdamse straatbeeld.

Amsterdam is een compacte stad met een bevolkingsdichtheid die tot de hoogste in Europa behoort. Buitenruimte, en met name privé buitenruimte, wordt door haar inwoners sterk verlangd. Dit gegeven motiveert Amsterdammers om op de kleinste randjes in de stad een eigen tuin aan te leggen. In veel gevallen zijn deze tuinen een vorm van weerstand, een soort anarchie waarmee de Amsterdammer zichzelf een stukje publieke ruimte toe-eigent en het koste wat kost behoudt en verdedigt.

Dit resulteert in een veranderende publieke ruimte, vaak ontwikkeld met een grote vindingrijkheid. In deze zelfgemaakte ruimte dromen de Amsterdammers van een nieuwe wereld met persoonlijke vrijheid. Een miniatuur paradijs waar de kinderen veilig kunnen spelen. Een plek waar, liggend in de zon, bijna de golfslag op het strand gehoord kan worden...

Marginal gardens is a photographic study by Sujata Majumdar (photographer) and Patrick Mc Cabe (landscape architect) into the condition of self-made gardens in the margins of Amsterdam.

Amsterdam is a compact city with one of the highest densities in Europe. Space and in particular, private outdoor space is a prized commodity, leading the city's dwellers to search out and exploit even the tiniest margins of the city to develop as their own private gardens. In many cases these gardens are an act of defiance, a form of anarchy in which inhabitants typically annex or appropriate a public space, and then seek to defend it at all costs.

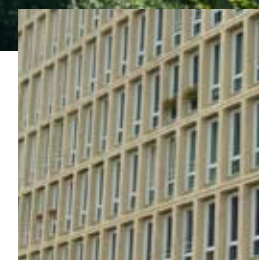
The result is a series of transforming spaces, developed often with great ingenuity, in which people dream of a new world of personal freedom, a miniature paradise in which the kids can play in safety, a place where one can lie back in the sun and almost, just for one moment, imagine the waves washing onto the beach...

Sujata Majumdar (Londen, 1976) is autonoom fotograaf en woont sinds 2001 in Nederland. In haar fotografie van landschappen laat zij zich beïnvloeden door haar fascinatie voor wetenschap en kunst.

Patrick Mc Cabe (Dublin, 1972) is landschapsarchitect en woont sinds 1996 in Nederland. In 2007 hij heeft zijn eigen designbureau REDscape Landscape & Urbanism, opgericht. Daarnaast werkt hij als gastdocent bij de Akademie van Bouwkunst in Amsterdam.

Sujata Majumdar (London, 1976) is a freelance photographer who moved to the Netherlands in 2001. Her landscape images are influenced by her fascination for science and art.

Patrick Mc Cabe (Dublin, 1972) is a landscape architect and moved to the Netherlands in 1996, where he lives and works. He is a guest lecturer at the Academy of Architecture and Building Arts, Amsterdam and runs his own design office, REDscape Landscape & Urbanism.



openingstijden
Di - Vr 10 / 17u
Za - Zo 11 / 17u
gratis entree locatie
Stadsarchief Amsterdam
Vijzelstraat 32
1017 HL Amsterdam

opening hours
Tue - Fri 10am / 5pm
Sat - Sun 11am / 5pm
free entry location
Stadsarchief Amsterdam
Vijzelstraat 32
1017 HL Amsterdam

contact fotografie
/ photography
www.sujata.nl
concept / concept
www.redscape.nl
expositie / exhibition
www.marcianolte.com

mede mogelijk gemaakt door

AMSTERDAMS
FONDS VOOR DE KUNST

XX Gemeente Amsterdam
XX Stadsarchief
XX

tuinen op de rand

marginal gardens

door Sujata Majumdar en Patrick Mc Cabe

opening donderdag 17 juni 2010 16:30u - 18:30u / Thursday June 17th 2010 4.30pm - 6:30pm